

SITUACIÓN DEFICIENCIAS DETERMINADAS PREVIO DURANTE POSTERIOR

DEPARTAMENTO:	HUEHUETENANGO	MUNICIPIO:	SANTA BARBARA
NOMBRE DEL ESTABLECIMIENTO:	EORM	DIRECCIÓN DEL ESTABLECIMIENTO:	CASERÍO TINTONEL, ALDEA TOJCAIL
CÓDIGO DEL ESTABLECIMIENTO:	13-10-0011-43	FECHA:	3/12/2024



Foto1: Pintada de costaneras



Foto 2: colocacion de costaneras galvanizadas nuevas



Foto 3: laminas galvanizadas nuevas

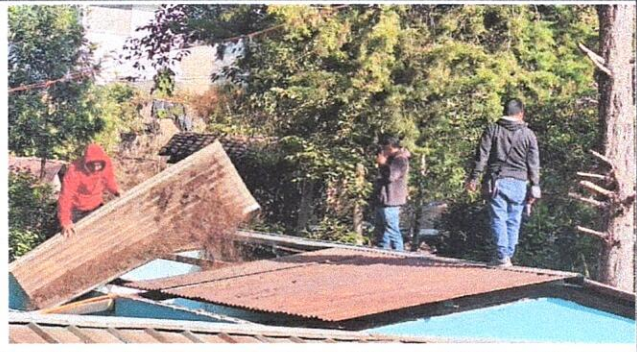


Foto 4: Cambio de laminas de techo



Foto 5: Arreglo de piso en un aula

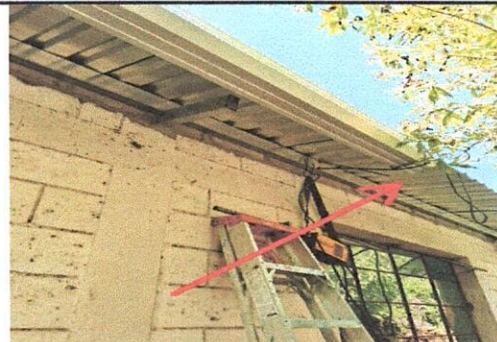


Foto 6: Instalación de canaletas de Pvc

Observación: Si es necesario se pueden agregar hojas adicionales y especificar el número de hojas.


Firma y sello del Presidente de la Comunidad Escolar
E.O.R.M. Caserío Tintonel / Aldea Tojcail / Santa Bárbara, Huehuetenango


Firma y Sello Director Centro Educativo Público
Escuela Oficial Rural Aldea Tojcail, Caserío Tintonel, Santa Bárbara, Huehuetenango